



Heizohack

RUMPUHAKKURIT LAADUKKAAN HAKKEEN TUOTANTOON

Käsi- ja kuormainsyöttöiset mallit

ENERGIAA TASAPAINOSSA LUONNON KANSSA

HEIZOMAT



Maichan tehdas

Energiaa tasapainossa luonnon kanssa

Vuonna 1982 Robert Bloos loi ensimmäisen purkainjärjestelmänsä hakkeelle. Ideana oli polttaa oman metsän puuta yhtä huolettomasti kuin fossiilisia polttoaineita.

Nykyisin valmistamme kaikkea hakkeeseen liittyvää kahdella tehtaallamme Baijerin alueella Saksassa.

Ydinliiketoimintaamme ovat hakkekattilat, joita olemme asentaneet yli 35 000 laitteistoa yli 30 eri maahan.

Myös hakkurit, varastontäyttöjärjestelmät, hakkeenkuljetusjärjestelmät, kourat ja innovatiiviset aurinkoseuraajat ovat osa tuotevalikoimaamme.

Olemme vakuuttuneita siitä, että lämmittäminen hakkeella on edelleen paras vaihtoehto fossiilille energialähteille. Kestävällä metsätaloudella ja istuttamalla nopeasti kasvavia puuta puuviljelmille sekä virtojen, peltojen ja teiden varsille pystymme tuottamaan edullista ja CO₂-neutraalia energiaa tasapainossa luonnon kanssa.



Heizomat-esittelykeskus



Heizohack HM 4 - vm. 1989



Heidenheimin tehdas



Heizomat lyhyesti

Valmistettu Saksassa

- Maichan tehdas
 - » Heizomat-esittelykeskus
 - » Hallinto
 - » Myynti
 - » Suunnittelu
 - » Työn suunnittelu
 - » Kehitys
 - » Ohjelmointi
 - » Logistiikka
 - » Asiakaspalvelu
 - » Oppisopimuskoulutus
 - » Sähkökeskusten valmistus
 - » Hakkurien kokoonpano
 - » Levytyöstökoneet
 - » Maalaamo
 - » Ruuvien hitsaus
 - » Kuljettimien valmistus
 - » Kattilan verhousten valmistus
 - » Erikoistyöt
 - » Sorvaamo
 - » Lähettämö
 - » Laserleikkaamo
 - » Pesula ja työvaatehuolto
 - » Hakkurien korjaus ja huolto
- Heidenheimin tehdas
 - » Hakkurien rakentaminen
 - » Kattiloiden rakentaminen
 - » Sahaamo
 - » Putkilaserlinja
 - » Pienosien valmistus
- työllistää 300 henkilöä Saksan Baijerissa
- työllistää yli 500 henkilöä maailmanlaajuisesti



Ennen ja nyt - valmistettu Saksassa

HM 4 / 6 - 300

Tekniset tiedot

Syöttöaukon kork.:	300 mm
Kuljetuskorkeus:	max. 2.450 mm
Kuljetusleveys:	max. 2.100 mm
Torven kork. maasta:	
- 3-pistesovite:	max. 3.250 mm
- pyöräalustalla	max. 3.390 mm
Syöttöpöydän kork.:	max. 800 mm
Syöttöpöydän leveys:	max. 3.050 mm
Syöttömaton pituus:	600 mm
Syöttöpöydän pituus:	900 mm
Vakioseula:	35/40 mm
Syöttörullan Ø:	380 mm
Hakkurirummun Ø:	450 mm
Heittimen pyörän Ø:	1.120 mm
Pyörivä massa:	130 kg
Voimanoton kierr.:	max. 750 R/min
Suurin sallittu voimanotto:	
- 540 r/min	60 kW / 82 hv
- 750 r/min	90 kW / 122 hv

HM 4 - 300

Syöttöaukon leveys:	330 mm
Kokonaispituus:	3.213 mm
Aisapaino kun pyöräalustalla:	490 kg
Kokonaispaino:	
- 3-pistesovite:	1.520 kg
- pyöräalustalla:	1.850 kg

HM 6 - 300

Syöttöaukon leveys:	500 mm
Kokonaispituus:	3.383 mm
Aisapaino kun pyöräalustalla:	620 kg
Kokonaispaino:	
- 3-pistesovite:	1.740 kg
- pyöräalustalla:	2.250 kg

Pyöräalustan tiedot:

- 25 km/h taka-akselilla, jarruton
- 25 km/h taka-akselilla, Mekaaninen käsijarru vaijerilla
- Rengastus 10/75-15.3
- Vetosilmukan korkeus 800 - 900 mm tai vetokoukkuun 500 mm





Ominaisuuksia



Syöttölaitteiston turvalaitteistona turvavaijeri ja -kahva



Kolmipistesovitteen pidennys tarvittaessa



Portaaton syöttönopeuden säätö säätöpyörällä



Pikavaihtoterät, teräskustannus pieni ja terähuolto helppoa.



Torven läpän säätö helposti käsin

HM 6 - 300 VM

Tekniset tiedot

Syöttöaukon kork.:	300 mm
Syöttöaukon leveys:	500 mm
Kuljetuskorkeus:	2.782 mm
Kuljetusleveys:	2.110 mm
Torven kork. maasta:	max. 4.000 mm
Syöttöpöydän kork.:	1.010 mm
Syöttömaton pituus:	600 mm
Syöttöpöydän pituus:	900 mm
Vakioseula:	35/40 mm
Syöttörullan Ø:	380 mm
Hakkurirummun Ø:	450 mm
Heittimen pyörän Ø:	1.120 mm
Kokonaispituus:	4.520 mm
Pyörivä massa:	130 kg
Aisapaino:	100 kg
Kokonaispaino:	3.500 kg

HM 6 - 300 VM - CAT

Dieselmoottori:	Caterpillar C2.8B
Sylinteriluku:	4
Päästöluokka:	Tier 4 final
Iskutilavuus:	2.799 ccm
Moottorin teho:	55 kW / 75 hv
Jäähdytys:	vesijäähdytys

HM 6 - 300 VM - HATZ

Dieselmoottori:	HATZ 4H50TiCD
Sylinteriluku:	4
Päästöluokka:	Tier 4 final
Iskutilavuus:	1.952 ccm
Moottorin teho:	55 kW / 75 hv
Jäähdytys:	vesijäähdytys

Pyöräalustan tiedot:

- ALKO - telialusta 80 km/h hyväksynnällä
- Työntö- tai paineilmajarruilla
- Vetoaisan korkeus säädettävä
- Vetosilmukan korkeus 500–910 mm
- Rengasus: 225/70 R14



HATZ - moottori





Ominaisuuksia



Kääntyväsiipinen jäähdyttimen siivikko vakiovarusteena



Järeä kääntökehä, työalue 270°



ALKO telialusta 80km/h

CAT - moottori



Alleajosuoja



Säädettävä vetoaisa silmukalla tai kuulakytkimellä



HM 8 - 400

Tekniset tiedot

Syöttöaukon kork.:	400 mm
Syöttöaukon leveys:	670 mm
Kuljetuskorkeus:	2.588 mm
Kuljetusleveys:	2.265 mm
Torven kork. maasta:	max. 4.100 mm
Syöttöpöydän kork.:	800 mm
Syöttöpöydän leveys:	3.180 mm
Syöttömaton pituus:	600 mm
Syöttöpöydän pituus:	900 mm
Vakioseula:	35/40 mm
Syöttörullan Ø:	450 mm
Hakkurirummun Ø:	495 mm
Heittimen pyörän Ø:	1.370 mm
Kokonaispituus:	3.650 mm
Pyörivä massa:	470 kg
Aisapaino:	1.200 kg
Kokonaispaino:	3.800 kg
Voimanoton kierr.:	max. 750 R/min
Suurin sallittu voimanotto:	
540 r/min	100 kW / 136 hv
750 r/min	139 kW / 190 hv

Pyöräalustan tiedot:

- 25 km/h taka-akseli mekaanisella käsijarrulla
- 40 km/h taka-akseli jousijarrullisilla paineilmajarruilla
- Vetosilmukan kork. 850–950 mm tai vetokoukkuun 500 mm
- Rengastus:
 - » 400 / 60 - 15.5
 - » 480 / 45 - 17

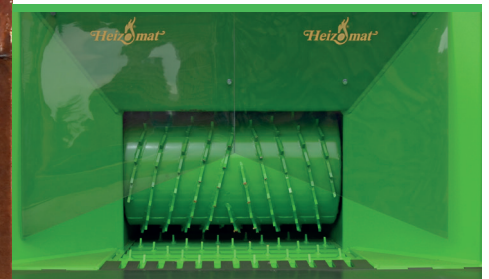




Ominaisuuksia



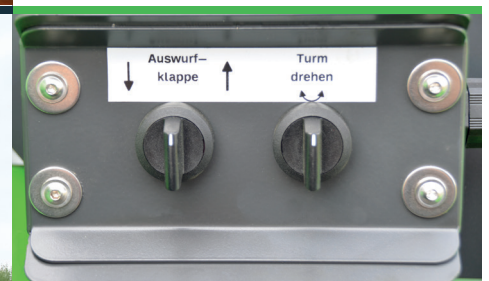
Vetokoukkuaisa,
500 mm silmukakorkeus



Syöttörulla Ø 400 mm ja
syöttömatto



Oma hydraulikka omalla öljysäiliöllä

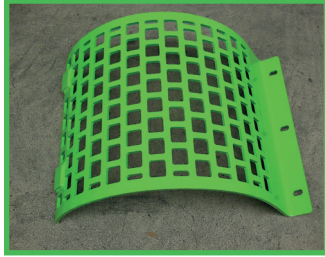


Torven pyöritys ja
läpän säätö sähköisesti



Työkalulaatikko, jossa
perustyökalut mukana

OMINAISUUKSIA



Seula

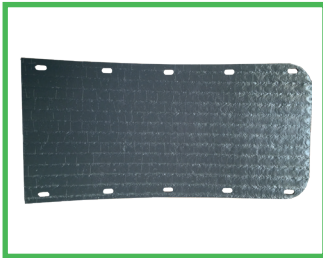
erilaisia seuloja saatavana tarpeen mukaan



Torven korkeussäätö
omalla hydraulikalla säädettävissä



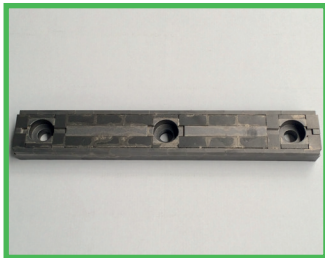
3-piste- tai pyörälusta
erilaisia vaihtoehtoja



Panssaroidut kulutusosat
käyttöään maksimoimiseksi



Kamera ja LED-työvalo
asennettu torveen
-paras näkyvyys työalueelle



**Moniosainen
kovametallinen vastaterä**

- Käyttöään maksimointi
- Parempi hakkeen laatu



Syöttöpöydän syöttömatto
Tehokas materiaalin syöttö hakkuriin
-voi nostaa myös suppiloksi pienemmille kappaleille





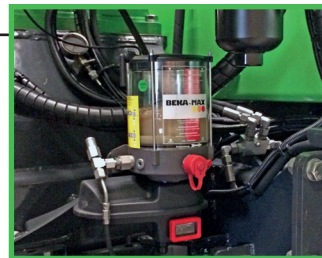
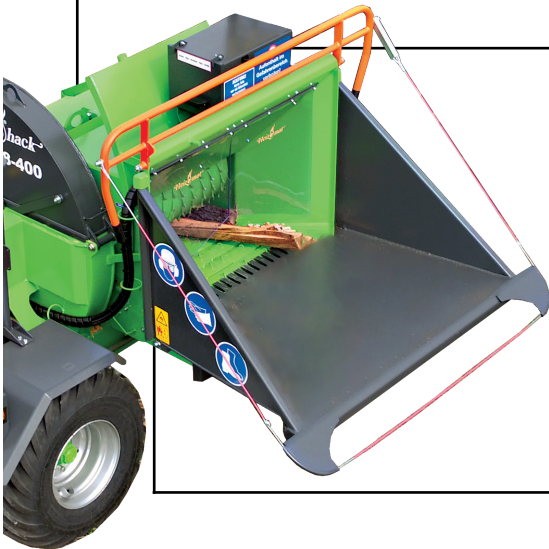
Sähköinen torven kääntö
Sähkömoottorilla ja ketjuvedolla



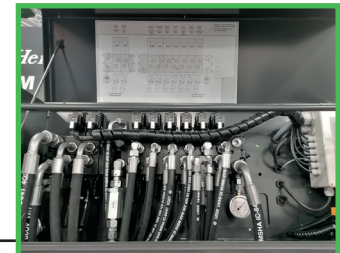
Kierroslukuohjattu syöttö
Anti-Stress-toiminto



Keskitetty voitelupisteet
yksinkertainen ja nopea voitelu



Automaattinen keskusvoitelu
yksinkertainen ja nopea voitelu



Esiohjattu hydrauliventtiili
sis.kahvat käsikäyttöä varten



Ruuvihalkaisija
todella isojen puiden esikäsitteilyyn



Kauko-ohjaus
*eri toimintojen käyttö
kauko-ohjaimesta*

HM 8 - 400 KF/KFL

Tekniset tiedot

Syöttöaukon kork.:	400 mm
Syöttöaukon leveys:	708 mm
Syöttömaton pituus:	900 mm
Vakioseula:	35/40 mm
Hakkurirummun Ø:	495 mm
Syöttörullan Ø:	520 mm
Heittimen pyörän Ø:	1.370 mm
Syöttöpöydän pituus:	1.500 mm
Pyörivä massa:	470 kg

HM 8 - 400 KF^(*) (ilman kuormaajaa)

Torven kork. maasta:	max. 4.270 mm
Kuljetuskorkeus:	3.250 mm
Kuljetusleveys:	max. 2.750 mm
Syöttöpöydän kork.:	1.140 mm
Kokonaispituus:	4.450 mm
Aisapaino:	1.550 kg
Kokonaispaino:	6.000 kg

HM 8 - 400 KFL^(*) (kuormaajalla)

Torven kork. maasta:	max. 4.600 mm
Kuljetuskorkeus:	3.200 mm
Kuljetusleveys:	max. 2.850 mm
Syöttöpöydän kork.:	1.470 mm
Kokonaispituus:	4.850 mm
Aisapaino:	1.200 kg
Kokonaispaino:	8.400 kg

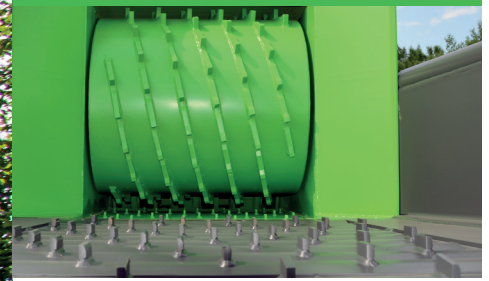
Pyöräalustan tiedot:

- 40 km/h taka-akselilla^(*)
- 40 km/h ala-akselilla^(*)
- Jousijarrulliset paineilmajarrut^(*)
- Rengastus:
 - » 385/55 R22.5^(*) » 400/55 22.5^(*)
 - » 560/45 R22.5^(*) » 500/45 22.5^(*)
- Koukku-/kitakorkeus:
 - » 500 mm^(*) » 520 mm^(*)
 - » 620 mm^(*) » 900 mm^(*)
 - » 1.000 mm^(*)

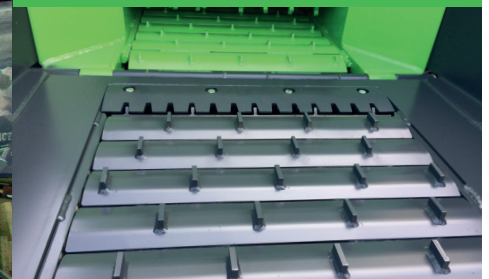




Ominaisuuksia



Syöttörulla teräspiikeillä
Ø 520 mm



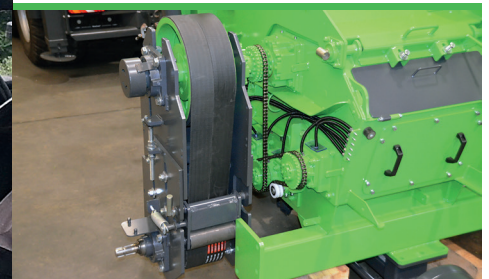
Syöttöpöytä syöttömatolla



Ohjausventtiili syötölle ja
aputoiminnoille



Vetoaisan korkeus säädettävissä
520, 620, 900 ja 1000 mm (*2)



Vahva hihnavälitys rummulle
ryhmähihnoilla

HM 8 - 500 KF / KFL HM 10 - 500 KF HM 14 - 800 KF

Tekniset tiedot

Syöttöaukon kork.:	800 mm
Syöttömaton pituus:	900 mm
Syöttöpöydän pituus:	1.500 mm
Vakioseula:	45/60 mm
Hakkurirummun Ø:	495 mm
Syöttörullan Ø:	800 mm
Heittimen pyörän Ø:	1.370 mm
Pyörivä massa:	1.000 kg

HM 8 - 500 KF^(*)

Syöttöaukon leveys:	708 mm
Torven kork. maasta:	max. 4.250 mm
Kuljetuskorkeus:	2.900 mm
Kuljetusleveys:	max. 2.750 mm
Syöttöpöydän kork.:	1.150 mm
Kokonaispituus:	4.650 mm
Aisapaino:	2.300 kg
Kokonaispaino:	7.980 kg

HM 8 - 500 KFL^(*) (kuormaajalla)

Syöttöaukon leveys:	708 mm
Torven kork. maasta:	max. 4.580 mm
Kuljetuskorkeus:	3.230 mm
Kuljetusleveys:	max. 2.850 mm
Syöttöpöydän kork.:	1.420 mm
Kokonaispituus:	5.050 mm
Aisapaino:	1.060 kg
Kokonaispaino:	10.100 kg

HM 10 - 500 KF u. HM 14 - 800 KF^(*)

Syöttöaukon leveys HM 10:	877 mm
Syöttöaukon leveys HM 14:	1.215 mm
Torven kork. maasta:	max. 4.790 mm
Kuljetuskorkeus:	2.900 mm
Kuljetusleveys:	max. 2.700 mm
Syöttöpöydän kork.:	1.150 mm
Gesamtänge:	max. 5.160 mm
Aisapaino:	max. 3.000 kg
Kokonaispaino:	max. 9.500 kg

Pyöräalustan tiedot:

- 40 km/h taka-akselilla^(*)
- 40 km/h ala-akselilla^(*)
- Jousijarrulliset paineilmajarrut^(*)
- Rengastus:
 - » 385/55 R22.5^(*) » 400/55 22.5^(*)
 - » 560/45 R22.5^(*) » 500/45 22.5^(*)
- Koukku-/kitakorkeus:
 - » 500 mm^(*) » 520 mm^(*)
 - » 620 mm^(*) » 900 mm^(*)
 - » 1.000 mm^(*)





Ominaisuuksia



Pikavaihtoterien teroitus helppoa paikallaan



Tehokas Ø 800 mm syöttörulla ja syöttöaukon korkeus 800mm



Ruuvihalkaisijan asennus mahdollinen



Suuri haketusteho myös pienemmillä moottoritehoilla



Vetävä syöttöpöydän reunarulla vahvalla hydraulikalla

HM 10 - 500 KTL HM 14 - 800 KTL

Tekniset tiedot

Syöttöaukon kork.:	800 mm
Torven kork. maasta:	max. 5.660 mm
Kuljetuskorkeus:	3.650 mm
Kuljetusleveys:	2.980 mm
Syöttöpöydän kork.:	1.510 mm
Syöttöpöydän leveys:	4.300 mm
Syöttömaton pituus:	900 mm
Syöttöpöydän pituus:	1.500 mm
Vakioseula:	45/60 mm
Syöttörullan Ø:	800 mm
Hakkurirummun Ø:	495 mm
Heittimen pyörän Ø:	1.370 mm
Pyörivä massa:	1.000 kg

HM 10 - 500 KTL

Syöttöaukon leveys:	877 mm
Kokonaispituus:	4.740 mm
Aisapaino:	1.400 kg
Kokonaispaino:	13.100 kg

HM 14 - 800 KTL

Syöttöaukon leveys:	1.215 mm
Kokonaispituus:	5.080 mm
Aisapaino:	1.500 kg
Kokonaispaino:	14.500 kg

Alustan tiedot:

- Telialusta 40/60/80 km/h
- Paineilmajarrut
- Rengastus:
 - » 385/55 R22.5
 - » 400/55 22.5
 - » 560/45 R22.5
- Koukku-/kitakorkeus:
 - » 500 mm » 650 mm
 - » 720 mm » 1.000 mm

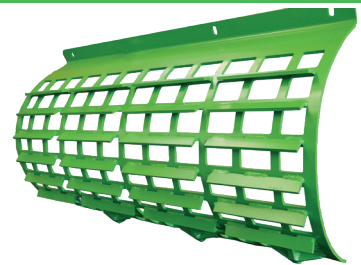




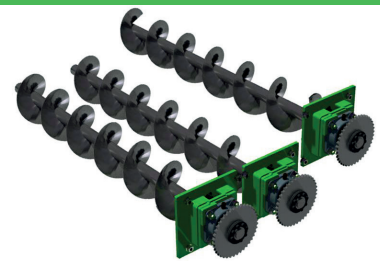
Ominaisuuksia



Teleskooppinen puhallustorvi



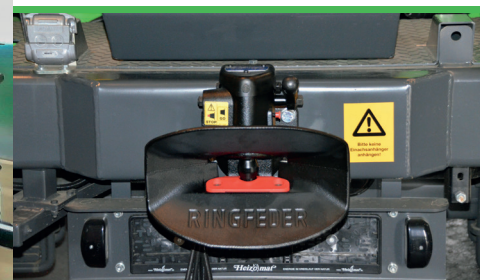
Eikoisseula risunkatkontalatoilla



3 hakkeen siirtoruuvia



Lisäseula rummun kannessa,
lisää seulapintaa



Vetokita perävaunulle jarruliitännällä

HM 14 - 860 KTL

Tekniset tiedot

Syöttöaukon kork.:	800 mm
Syöttöaukon leveys:	1.215 mm
Torven kork. maasta:	max. 5.710 mm
Kuljetuskorkeus:	3.700 mm
Kuljetusleveys:	2.980 mm
Syöttöpöydän kork.:	1.620 mm
Syöttöpöydän leveys:	4.300 mm
Syöttömaton pituus:	900 mm
Syöttöpöydän pituus:	1.500 mm
Vakioseula:	45/50 mm
Syöttörullan Ø:	800 mm
Hakkurirummun Ø:	690 mm
Heittimen pyörän Ø:	1.370 mm
Kokonaispituus:	5.800 mm
Pyörivä massa:	470 kg
Aisapaino:	1.980 kg
Kokonaispaino:	16.360 kg

Pyöräalustan tiedot:

- Telialusta
40 / 60 km/h
- Paineilmajarrut
- Rengastus:
600/50 R22.5





Ominaisuuksia



*Matalat rummun kierrokset -
vähemmän hienoaainesta hakkeessa*



*Useampiosainen seula on
helppo vaihtaa*



Vahvat hakkeen siirtoruuvit



Telialusta 80 km/h asti



*Sykloni torven päähän, vähemmän
pölyä ja haketta maahan*

HM 14 - 860 KL

Tekniset tiedot

Syöttöaukon kork.:	800 mm
Syöttöaukon leveys:	1.215 mm
Kuljetuskorkeus:	3.950 mm
Kuljetusleveys:	2.550 mm
Syöttöpöydän kork.:	1.800 mm
Syöttöpöydän leveys:	3.800 mm
Torven kork. maasta:	max. 6.000 mm
Syöttömaton pituus:	900 mm
Syöttöpöydän pituus:	1.500 mm
Vakioseula	45/50 mm
Syöttörullan Ø:	800 mm
Hakkurirummun Ø:	690 mm
Heittimen pyörän Ø:	1.370 mm
Kokonaispituus:	7.800 mm
Kokonaispaino:	26.000 kg

Mercedes Benz AROCS

Moottorin teho:	390 kW / 530 hv
Iskutilavuus:	12,8 Liter
Kierroslukku:	1.300 - 1.600 r/min
Alusta:	6x6 jokapyörävetoinen
Spurweite:	2.000 mm
Radstand:	4.200 mm

Pyöräalustan tiedot:

- Rengastusvaihtoehto 1:
 - » Etuakselilla yksikköpyörät 385/65 R22.5
 - » Taka-akselilla paripyörät 315/80 R22.5
- Rengastusvaihtoehto 2:
 - » Etuakselilla yksikköpyörät 445/65 R22.5
 - » Taka-akselilla yksikköpyörät 600/50 R22.5

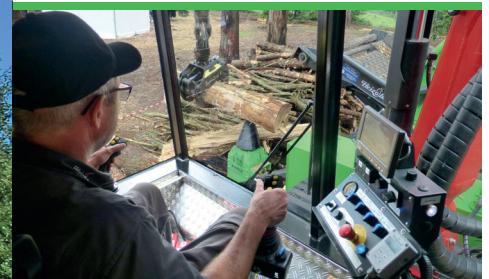




Ominaisuuksia



Helppo siirtyä kuljettajan paikalta hakettamaan



Kaikki toiminnot käytettävissä istuimella istuen



Hakkurin voima tulee suoraan moottorilta (NMV-ulosotto) Täysi moottoriteho, valmistajan takuu Mercedes-Benziltä.



Moottorin jäähdytys tehostettu paikalliskäyttöön



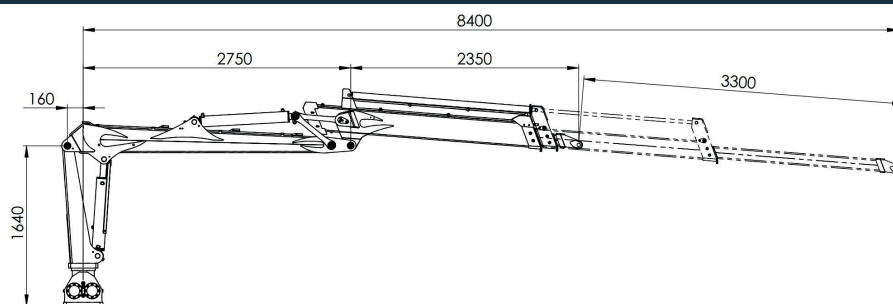
Auton liikkuttelu helppoa myös haketuksen aikana.

KUORMAIMET

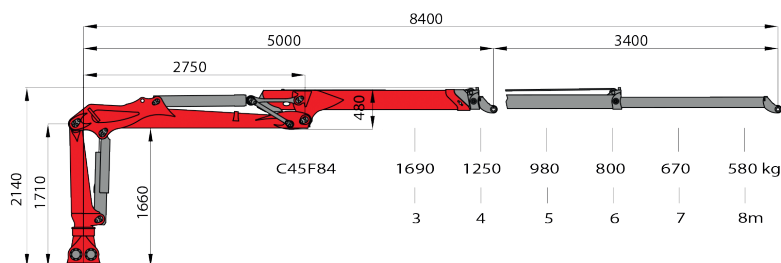
Tekniset tiedot	BMF	PALFINGER				
	840	C45F84	C60F86	M70F101	S100F101	S110F101
Maksimi nostomomentti, brutto	76 kNm	71 kNm	82 kNm	102 kNm	128 kNm	143 kNm
Maksimi ulottuvuus	8,4 m	8,4 m	8,6 m	10,1 m	10,1 m	10,1 m
Maksimi nostovoima 4 m	1.390 kg	1.250 kg	1.510 kg	1.610 kg	2.140 kg	2.490 kg
Maksimi nostovoima 6 m	850 kg	800 kg	980 kg	1.070 kg	1.420 kg	1.640 kg
Maksimi nostovoima 8 m	500 kg	580 kg	720 kg	760 kg	1.030 kg	1.190 kg
Maksimi nostovoima 10 m	-	-	-	540 kg	770 kg	900 kg
Maksimi kääntömomentti brutto	20,5 kNm	18 kNm	25 kNm	31 kNm	40 kNm	44 kNm
Kääntökulma	370°	340°	425°	385°	385°	385°
Omapaino: (ilman riipuketta ja rotaattoria)	1.100 kg	1.100 kg	1.170 kg	1.730 kg	1.890 kg	1.920 kg
Käyttöpaine:	200 bar	170 bar	200 bar	215 bar	215 bar	240 bar
Pumppusuositus: (LS)	80 l/min	100 l/min	100 l/min	130 l/min	150 l/min	150 l/min
HM 8 - 400 KFL	•	•	-	-	-	-
HM 8 - 500 KFL	•	•	-	-	-	-
HM 10 -500 KTL	-	-	•	•	•	-
HM 14 - 800 KTL	-	-	•	•	•	-
HM 14 - 860 KTL	-	-	•	•	•	-
HM 14 - 860 KL	-	-	-	-	-	•



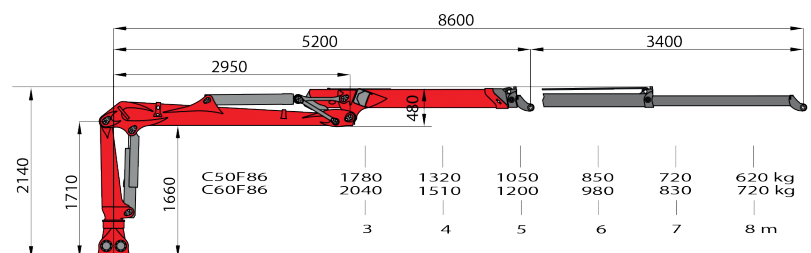
BMF 840



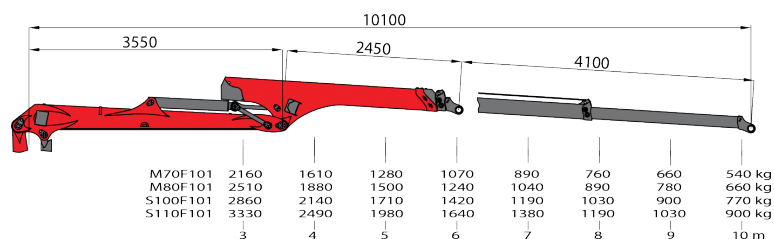
C45F84



C60F86



M70F101 S100/110F101



Heizogreif®

Tekniset tiedot:	HG 1000	HG 1250	Super Grip II 260R
Valmistaja:	Heizomat	Heizomat	Hultdins
Maksimi kuorma	2.000 kg	3.000 kg	3.000 kg
Käyttöpaine	200 bar	200 bar	250 bar
Maksimi avautuma (A):	1.021 mm	1.321 mm	1.547 mm
Minimi avautuma (B):	110 mm	86 mm	110 mm
Kouran pinta-ala:	0,15 m ²	0,20 m ²	0,26 m ²
Omapaino (ilman roottoria):	110 kg	160 kg	230 kg

Sähkömoottorihakkurit

Käsilyöttöiset sähkömoottorihakkurit:

HM 6-300 EM

45 tai 55 kW

HM 8-400 EM

55 tai 75 kW



Kuormainsyöttöiset sähkömoottorihakkurit:

HM 8-400 KEM

110 kW

HM 8-500 KEM

132 kW

HM 10-500 KEM

132 kW



Moottorin teho	45 kW	55 kW	75 kW	110 kW	132 kW
Jännite	400 V	400 V	400 V	400 V	400 V
Taajuus	50 Hz	50 Hz	50 Hz	50 Hz	50 Hz
Liitäntä	3Ph / N / PE	3Ph / N / PE	3Ph / N / PE	3Ph / N / PE	3Ph / N / PE
Käynnistysvirta	200 A	250 A	310 A	460 A	560 A
Sulakekoko min.	100 A	125 A	160 A	250 A	315 A
Moottorin kierrosluku	1.480 r/min	1.480 r/min	1.480 r/min	1.480 r/min	1.480 r/min
Steuerung	Tähti-kolmio-käynnistys	Tähti-kolmio-käynnistys	Pehmokäynnistin ja moottorisuoja	Pehmokäynnistin ja moottorisuoja	Pehmokäynnistin ja moottorisuoja



Trukkilavamurskain SPE-1300



Heizohack SPE 1300- trukkilavamurskain on suunniteltu erityisesti kuormalavojen ja muun puujätteen murskaamiseen korkealaatuisiksi hakkeeksi. Kuormalavat ja muut puupakkaukset jotka tavallisesti ovat jätettä, voidaan hyödyntää polttoaineena.

Kiinteästi asennettava sähkömoottorikäyttöinen kone tuottaa laadukasta haketta palakooltaan 30-50 mm. Tunnissa saadaan murskattua jopa 30 kuormalavaa.

Murskaimessa on vaihdettava vastaterä ja rummussa 36 käännettävää leikkuuterää. Syöttö tapahtuu omavoimaisesti syötettävän materiaalin painolla, energiaa säästyy kun materiaalia ei paineta rumpua päin. Rumpua pyöritetään hihnakäytöllä sähkömoottorin avulla. SPE 1300 peruuttaa tarvittaessa automaattisesti ylikuormituksen sattuessa mittaamalla jatkuvasti virrankulutusta ja sammuttaa automaattisesti, kun hakettavaa materiaalia ei enää ole täyttöaukossa.

Tekniset tiedot

Pituus

1.940 mm

Leveys

1.200 mm

Korkeus

1.920 mm

Paino

1.880 kg

Käännettävät terät

36 kpl

Syöttöaukko

1320 x 220 mm

Verkkoseula

30 mm

Rummun halkaisija

300 mm

Kierrosnopeus

60 r/min

Moottorin teho

18,5 kW

Melutaso LPA 1m

82 db

HEIZOTRUCK

Heizotruck V1 - (Metsä-/haketusvarustelu)



Heizotruck V2 - (Maatalousvarustelu)



Stream Space -ohjaamo



Classic Space -ohjaamo



Mercedes Arocs 2051 4x4 alustalle rakennettu Heizotruck on kehitetty maa- ja metsätalouden toimintoihin sopivaksi erikoiskoneeksi. Laaja vakiovarustelu takaa sopivuuden moniin tehtäviin ja helpon käytön

Vakiovarustelu

- Voiman ulosotto taakse
- Panoraamaikkuna taakse
- Vetokuula K80 pakko-ohjauskuulilla
- ISOBUS-liitäntä
- Paineilmaletkukela
- Kombitankki
- Renkaat 14.00 R20 / muu koko käytön mukaan
- LS-hydrauliikka 230l/min
- Varustelevy / -hydrauliikka eteen
- Vetopöytä
- Paikannusjärjestelmä
- LED-valopaketti
- 12 V ulosotot
- Vetokytin Ø 38mm
- Etu- ja takakamera
- Neliveto 4x4
- Vilkkumajakat
- Polttoainetoiminen lisälämmitin
- Virtauksen säätö
- Varoitusvilkut
- Kääntyväsiipinen jäähdyttimen siivikko

Hakkureiden lisäksi



Biolämmityslaitteisto RHK-AK



Tahdomme tarjota asiakkaillemme täydellisten hakkureiden lisäksi ratkaisuja kiinteällä polttoaineella lämmittämiseen, ja energiapuun ja hakkeen käsittelyyn. Edistyksellisiä ja automaattisia Heizomat-hakelämmityslaitteita on valmistettu neljä vuosikymmentä, lisäksi meiltä löytyy Heizogreif-kourat energiapuun käsittelyyn, ja Heizoschaufel-kauhat hakkeen ja puujätteen käsittelyyn.

Hakelämmityslaitteet:

- Teholuokka 25 kW–990 kW
- Hyötysuhde > 90 %
- Tulipesän materiaalivahvuus jopa 8 mm
- Täysin automaattinen tuhkanpoisto
- Tuhka-astia 40 l, 240 l, 400 l tai 900 l
- Lämmönvaihdinputket 6,3 mm seinämällä ja nuohouskierukat / -harjat Ø 200 mm
- Automaattinen sytytys taloudellisella hehkusauvalla
- Eristys 80 mm sandwichpaneelilla

Heizotrans:

- Monipuoliset hakkeen täyttölaitteistot kaikkiin kohteisiin

Heizogreif-kourat:

- Kuormaimiin, kaivinkoneisiin, traktoreihin
- Aukeama max. 1 500 mm
- Leveys max. 1 800 mm
- Piikkivaihtoehdot 3/2, 4/3 tai 5/4, piikit järeää terästä
- Myös juontokoura HG 100
- Euro-sovitteella tai tarpeen mukaan

Heizoschaufel:

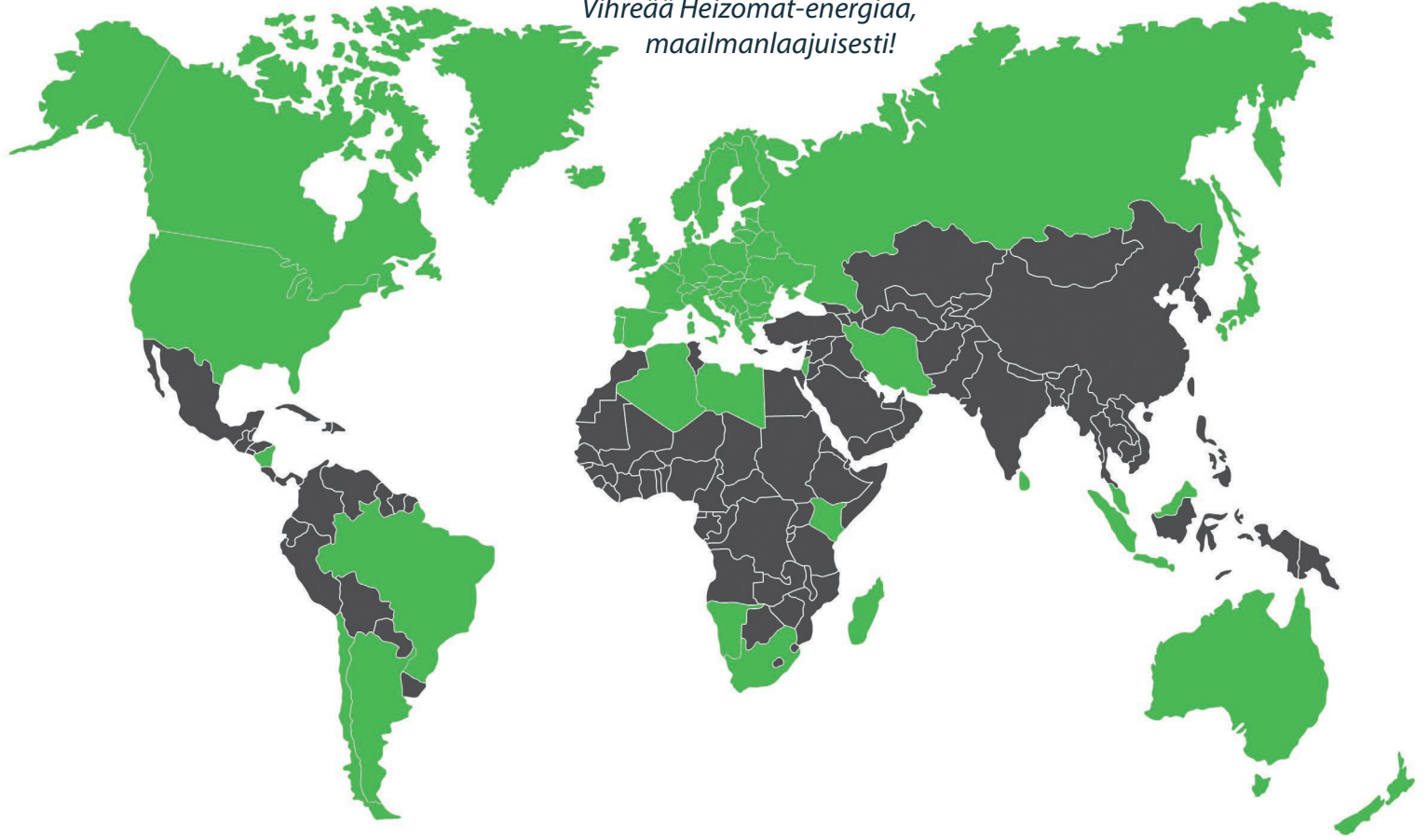
- 1 m³, 2 m³ tai 3 m³ kauhat
- Euro-sovite tai muu tarpeen mukaan



Heizogreif-puukourat

Olemme mukana aktiivisessa energiamuutoksessa, vuodesta 1982 asti, yli 400n työntekijän ja 40 000 asiakkaan kanssa, maailmanlaajuisesti. Tule mukaan osaksi vihreää tulevaisuutta!

*Vihreää Heizomat-energiaa,
maailmanlaajuisesti!*



*Oikeus teknisiin muutoksiin kehityksen vuoksi pidetään.
Mitat ja painot on ilmoitettu suuntaa-antavina. Kuvat ja
kuvaukset voivat sisältää erikois- ja lisävarusteita*

Heizomat

Maahantuonti ja Myynti:

Heizomat Suomi
Rytiniementie 1
91910 Tupos
+358 40 550 7666
www.heizomat.fi

Jälleenmyynti:

Finnmammut
+358 40 592 4154
Huoltopalvelu:
0600 061001
(0,97€/min +pvm)

Gerätebau + Energiesysteme GmbH

Maicha 21 • 91710 Gunzenhausen
Tel.: +49 (0) 9836 97 97 - 0
Fax: +49 (0) 9836 97 97 - 97
info@heizomat.de • www.heizomat.de